

Dossier d'identité  
**PROJET MIRAGE**

GEORGES Juliette

# SOMMAIRE

|                        |      |
|------------------------|------|
| Présentation .....     | p.3  |
| Recherches .....       | p.4  |
| Stratégie .....        | p.5  |
| Piste 1 .....          | p.6  |
| Piste 2 .....          | p.8  |
| Piste 3 .....          | p.10 |
| Argumentation .....    | p.11 |
| Packaging .....        | p.12 |
| Charte graphique ..... | p.13 |

# PRÉSENTATION

Mirage est une marque française d'eau minérale. Située à Divonneles-Bains, elle est connue pour offrir une eau très pure.

Exclusivement à destination des restaurants, Mirage est une eau transparente. Sans composants chimiques, elle met en place un système de consigne pour limiter son impact environnemental.

*La marque a aujourd'hui besoin d'une identité visuelle afin de mettre en avant le «Made in France» à travers un logo inspirant la confiance et l'écoresponsabilité.*

# STRATÉGIE

Mirage étant une eau à destination des restaurants, son identité visuelle doit être chic et épurée.

Sa source est connue depuis l'Antiquité. Eau à la pureté rare, elle met en place un système de consigne pour limiter son impact écologique.

C'est une eau ancestrale qui a une vision d'avenir. On aperçoit alors que Mirage est intemporel. L'identité graphique de cette eau sera liée à la notion du temps dans le passé, le futur et le présent.

Mirage devient alors une bouteille moderne dont le contenu traverse les temps.

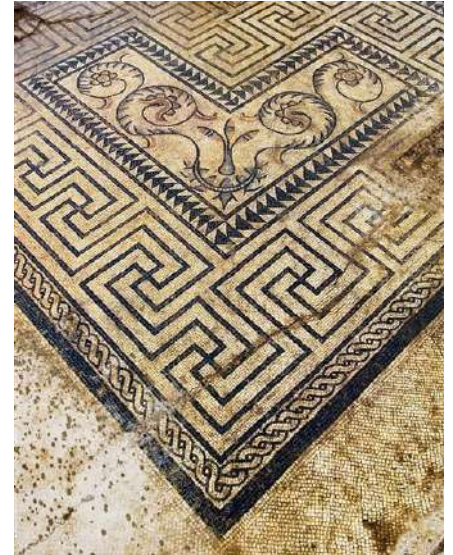
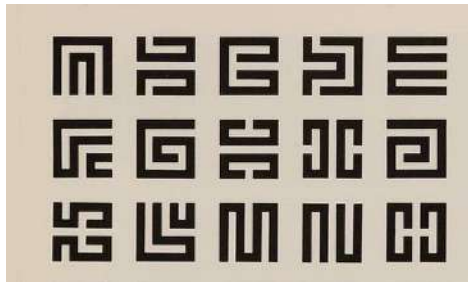
M M MIR  
AGE



**RECHERCHES**

# PISTE 1

## Mood board



# PISTE 1

## L'antiquité

Cette piste met en avant le passé, à travers une époque : L'Antiquité.

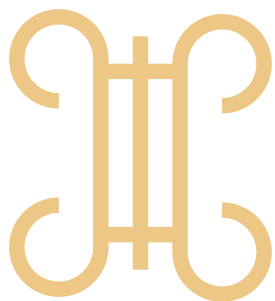
À cette époque, l'eau était considérée comme vertueuse.

Beaucoup de personnes se rendaient dans des bains publics ou l'on découvrait une architecture riche et épurée.

Cette piste met en avant l'ancienneté de la source inspirant la confiance aux consommateurs.

### Le logo

MIRAGE



BRIXTON LIGHT

ABCDEFGHIJKLMNOPQRSTUVWXYZ

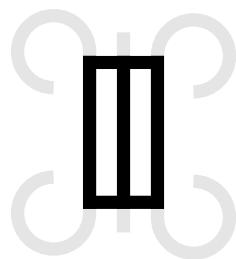
abcdefghijklmnopqrstuvwxyz



Noir  
#000000



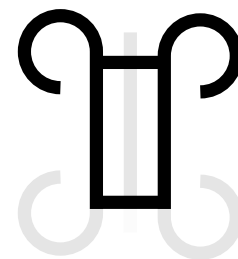
Or  
#CDB28E



Une colonne  
de style dorique



Un trait vertical  
symbolique de  
l'arbre



La source représentée  
par une fontaine

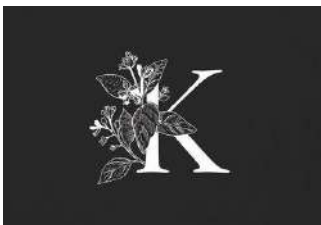
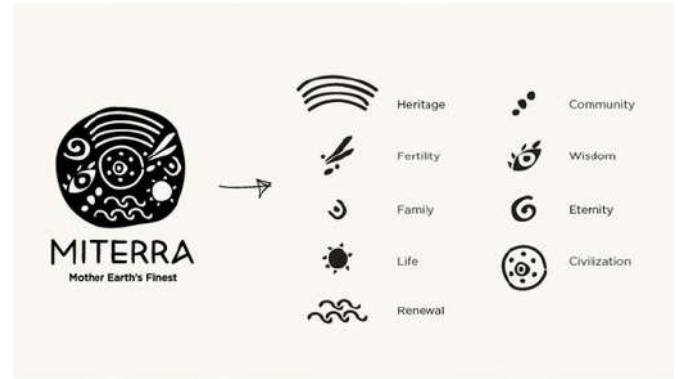
Toutes ces représentations mettent également en avant la notion d'infini.

La colonne est la symbolique du passé. L'arbre, s'il n'est pas touché par la main de l'homme, il peut vivre indéfiniment. Pour finir la fontaine, apporte l'éternité avec son eau perpétuelle liée aux contes de la *Fontaine de Jouvence*. En liant les arrondis en diagonale nous pouvons également voir le signe de l'infini ( $\infty$ ).



# PISTE 2

## Mood board





# PISTE 2

## L'écoresponsabilité

Cette piste met en avant le futur. L'écoresponsabilité est une notion importante pour la marque Mirage. Cette notion est étroitement liée au «Made in France» avec la réduction de l'empreinte écologique.

ABRIL

ABCDEFGHIJKLMNOPQRSTUVWXYZ  
abcdefghijklmnopqrstuvwxyz

KONTORA LIGHT

ABCDEFGHIJKLMNOPQRSTUVWXYZ  
abcdefghijklmnopqrstuvwxyz

### Le logo



MIRAGE  
EAU MINÉRALE FRANÇAISE



Un bassin d'eau  
ou encore un pot  
en plongée

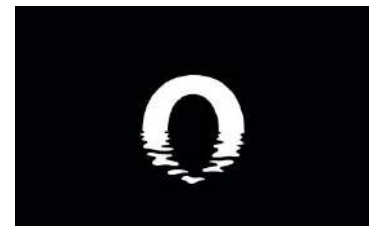
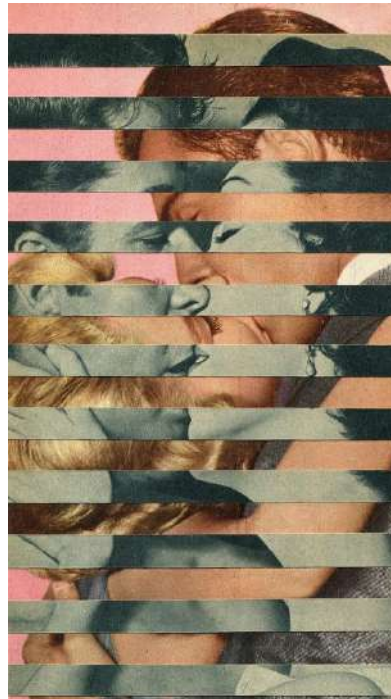
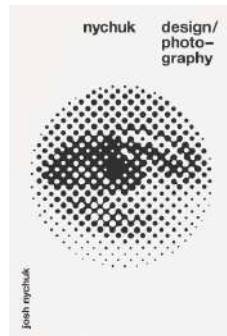


Représentations multiples :  
Une fontaine, une fleur de Lys  
ou encore une plante

Toutes ces allusions rapportent aux notions de l'eau, du «Made in France» et de l'écoresponsabilité. Le temps y est inscrit par la forme ronde du fond. Le rond, n'ayant pas de début ni de fin, il symbolise à lui seul l'infini. Le contour rajouté à l'ensemble fait pensé à un tampon. Ainsi nous certifions que l'eau Mirage est gage de qualité. La source sort du nom «Mirage». Le visuel est assis sur le nom de la marque. Tout est équilibré.

# PISTE 3

## Mood board

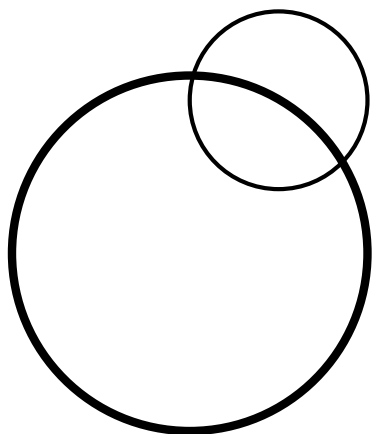


# PISTE 3

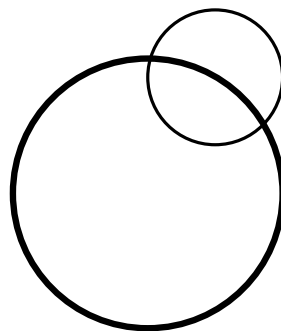
## Un réel mirage

Cette piste met en avant le présent grâce au phénomène du mirage, nom de la marque. Il est perçu en temps réel et est unique à chaque personne. Ici, la difficulté est de représenter un phénomène subjectif.

### Le logo



MIRAGE



Halo (phénomène optique)  
ou encore bulles d'eau

MIRAGE

La perception est tronquée  
comme si le soleil reflétait  
sur le texte.

EXODUS  
ABCDEFGHIJKLMN OPQRSTUVWXYZ



Les deux ronds positionnés de cette façon sont comme un mirage, une illusion d'optique. Pendant un court instant, ce phénomène, le halo de lumière est visible. Les formes ressemblent à une lunette astronomique renforçant l'idée de perception, de vue. La rondeur rappelle encore une fois l'idée d'infini.

# ARGUMENTATION

Mon choix se porte sur la deuxième piste créative liée à l'**écoresponsabilité**.

Elle arrive à allier les notions que veut faire transmettre la marque :  
Le «Made in France», l'écoresponsabilité et la durabilité dans le temps.  
En s'inspirant des codes du luxe, elle a sa place sur la table des restaurants.

Visuellement, ce logo est le plus impactant.  
Il transmet beaucoup d'informations tout en restant très simple et naturel. Il est moderne et insuffle de l'énergie positive. Il est épuré et luxueux.

Il est le seul à comporter le nom de la marque assis sur une baseline. Ces informations sont importantes et rassurantes pour le consommateur.

L'écoresponsabilité est une valeur qui me tient tout particulièrement à coeur.  
La plupart des Français la partagent autant que moi.



**MIRAGE**  
EAU MINÉRALE FRANÇAISE

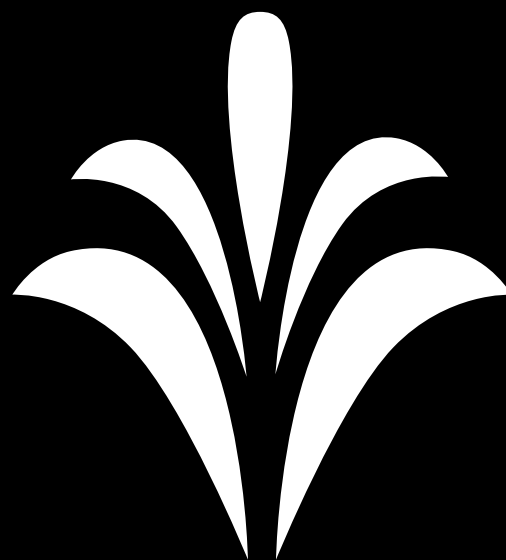
# LA BOUTEILLE

Le logo présent sur la bouteille est le logo simplifié de Mirage. Le fond y est absent, car la forme de la bouteille fait rappel au tampon.

Symboliquement, j'ai choisi de mettre le logo en transparence. Aucune étiquette n'est présente sur la bouteille. Ainsi la bouteille consignable peut être remplie indéfiniment sans altération de l'étiquette.

Pour réaliser cet effet sur la bouteille, elle est dépolie aux endroits du logo.





MIRAGE

EAU MINÉRALE FRANÇAISE

Charte graphique 2020

# Charte graphique

## Sommaire

### Logotype & fondamentaux

- 16 - Logotype officiel
- 17 - Zone de protection
- 18 - Déclinaisons & interdictions

### Univers graphique

- 19 - Univers chromatique
- 20 - Typographie

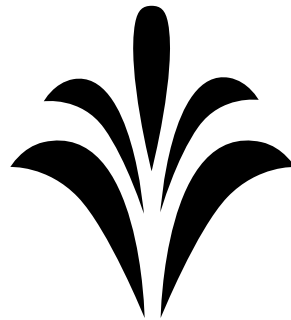


MIRAGE  
EAU MINÉRALE FRANÇAISE



# Logotype & fondamentaux

Logotype officiel



MIRAGE  
EAU MINÉRALE FRANÇAISE



MIRAGE  
EAU MINÉRALE FRANÇAISE

## Logotype

Le logo peut être utilisé  
avec ou sans le tampon.

# Logotype & fondamentaux

Zone de protection



**MIRAGE**  
EAU MINÉRALE FRANÇAISE

3 cm

## Zone de protection

Aucun élément graphique ou textuel ne doit venir pénétrer dans cette zone de protection.

## Taille minimale

La taille minimale d'utilisation du logo est de 3,0 cm. Il est strictement interdit d'utiliser ce logo en dessous de cette taille.

# Logotype & fondamentaux

## Déclinaisons & interdictions



### Déclinaisons

Le logo peut être décliné en monochromie avec un fond blanc, ou avec un fond noir. Il peut être également utilisé sur fond beige ou imprimé sur du carton pour apporter du naturel.

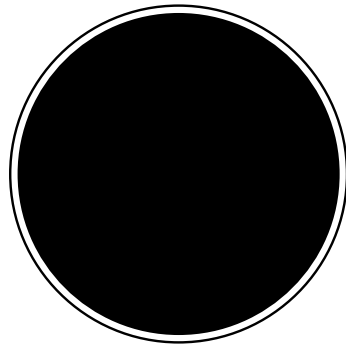


### Interdictions

Le logo ne doit pas être déformé. Du texte ne doit pas apparaître sur le logo. Les couleurs de fond et du logo ne doivent pas être modifiées.

# Univers graphique

## Univers chromatique



### Noir

Print

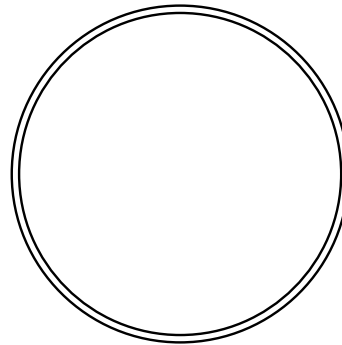
---

|   |             |
|---|-------------|
| C | <b>0%</b>   |
| M | <b>0%</b>   |
| J | <b>0%</b>   |
| N | <b>100%</b> |

Web

---

|   |               |
|---|---------------|
| R | <b>29</b>     |
| V | <b>29</b>     |
| B | <b>27</b>     |
| # | <b>1d1d1b</b> |



### Blanc

Print

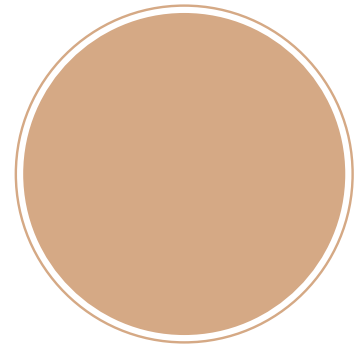
---

|   |           |
|---|-----------|
| C | <b>0%</b> |
| M | <b>0%</b> |
| J | <b>0%</b> |
| N | <b>0%</b> |

Web

---

|   |               |
|---|---------------|
| R | <b>255</b>    |
| V | <b>255</b>    |
| B | <b>255</b>    |
| # | <b>ffffff</b> |



### Beige

Print

---

|   |            |
|---|------------|
| C | <b>19%</b> |
| M | <b>37%</b> |
| J | <b>50%</b> |
| N | <b>0%</b>  |

Web

---

|   |               |
|---|---------------|
| R | <b>213</b>    |
| V | <b>169</b>    |
| B | <b>133</b>    |
| # | <b>d5a985</b> |

# Univers graphique

## Typographie

Aa

ABRIL

ABCDEFGHIJKLMNOPQRSTUVWXYZ

abcdefghijklmnopqrstuvwxyz

0123456789

Aa

KONTORA LIGHT

ABCDEFGHIJKLMNOPQRSTUVWXYZ

abcdefghijklmnopqrstuvwxyz

0123456789

Abril est une typographie travaillée avec empattement. Elle s'inspire des codes du luxe tout en étant simple et naturelle.

Kontora quant à elle apporte de la légèreté et rappelle la rondeur du logo. Elle tranche avec la première.

Dossier d'identité  
**PROJET MIRAGE**

GEORGES Juliette